

VINYLOVÉ PLOVOUCÍ PODLAHY

Vinylcomfort



...kombinace přírody a moderního designu pro vaše pohodlí

- Dokonalá interpretace textur a vzorů ušlechtilých tvrdých dřev
- Plovoucí podlaha s dvojitou korkovou vrstvou
- Výrazný útlum kročejového hluku
- Mimořádná odolnost vůči opotřebení



Vinylcomfort

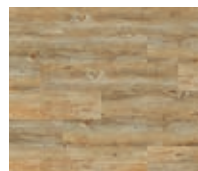
Vinylcomfort podlahy patří do skupiny tzv. DESIGN PVC podlahových krytin se zámkovým spojem CORKLOC, který umožňuje snadnou pokládku. Významně zlepšují vnímání přírodních motivů podlahových krytin z PVC. Tyto podlahy se svojí výjimečností – další integrovanou vrstvou korku – odlišují od tradičních vinylových podlah. Vlastnosti korku poskytují pohodlí uživateli zvláště v oblasti tepelného a zvukového komfortu. Vybírat můžete z variant s dřevěným dekorem nebo s mramorovým dekorem. Tyto podlahy jsou vhodné do domácnosti až s vysokou zátěží (zátěž 23) a do komerčních prostor s nízkou zátěží (zátěž 31). Díky nášlapné vrstvě 0,3 mm s polyuretanovým lakem na povrchu naleznou uplatnění všude v domácnosti od dětských pokojů po hotelové pokoje a kanceláře. Ke každému dekoru je k dispozici také originální lišta.

Doporučenými prostředky pro údržbu těchto plovoucích podlah jsou přípravky: LOBA Cleaner, LOBA ParkettCare, LOBA FloorCare mat nebo LOBA V6 Finish (lesklá či matná varianta).



Popis vrstev Vinylcomfort:

- 1 – 1,8 mm LVT (nášlapná vrstva designového PVC)
- 2 – pružná protihluková korková vrstva
- 3 – nosná deska HDF se zámkovým spojem CORKLOC
- 4 – integrovaná izolační korková podložka Acusticork



Alaska Oak



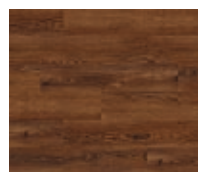
Amber Cherry



American Walnut



Bianco Travertine*



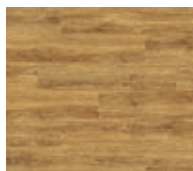
Canyon Oak



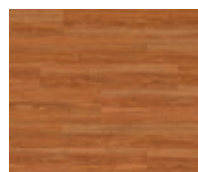
Coal Slate*



European Oak



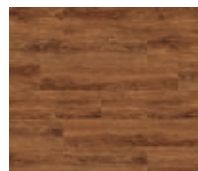
Chalk Oak



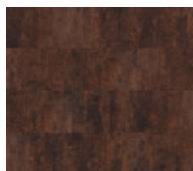
Cherry



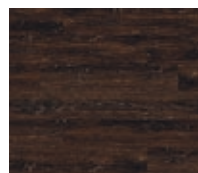
Palisander



Provence Oak



Raw Umber*



Smoked Oak



Volcanic Ash*

Technický list

Zkouška	Norma	Měrná jednotka	
Možnost použití	EN 685	Třída	
Domácnosti		23	
Komerční prostory		32	
Záruka	třída 23	15 let	
	třída 32	5 let	
Průmyslové prostory		—	
Obecné vlastnosti	EN 649 + EN 14085		
Rozměry	EN 427	mm	905x295x10,5 905x185x10,5
		Inches (palce)	35-5/8x11-10/16x13/32 35-5/8x9/32x13/32
Tloušťka nášlapné vrstvy	EN 429	mm	0,30
Specifická hmotnost	EN 672	Kg/m ³	900
Hmotnost	EN 430	g/m ²	9800
Rozměrová stabilita	EN 434	%	délka: 0 šířka: 0,05
Pločnost (konkávní)	EN 434	mm	Výchozí: 0,5
Bezpečnostní vlastnosti			
Ohnivzdornost	EN 13501-1	Třída	Bfls 1
Kluzná kvalifikace	EN 14041	Třída	DS
Koeficient klouzavosti	EN 13893	Koeficient	0,41
	DIN 51130	Třída	R-9
Dodatečné vlastnosti			
Snížení hluku	ISO 140-8	dB	16
Snížení kročejového hluku	NF S 31 - 074	dB	81
Tepelný odpor	EN 12667	m ² K/W	0,112
Tepelná vodivost	EN 12667	W/mK	0,103
Odolnost proti opotřebení	EN 660-2	počet otáček/ztráta hmotnosti	2000 / 138,3 mg
Test kolečkovými židlemi	EN 425	Efekt	Žádné viditelné změny/poškození
Odolnost na nohy židlí	EN 424	Efekt	Žádné viditelné změny/poškození
Rozdíl protlačení	EN 433	mm	0,27
Sklon ke statické elektřině	EN 1815	kV	PE fólie: 2,5 PVC: 2,5 Guma: 2,1
			Žádný: PVC: 2,0 Guma: 1,6
Elektrický odpor	EN 1081	Ohm	Vertikální: PE fólie: 3x10 ¹⁰ žádný: 3x10 ¹⁰
			Horizontální: PE fólie: 2x10 ¹¹ žádný: 1x10 ¹¹
Účinek skvrn	EN 423	Efekt (a)	Beze změny
Odolnost vůči popálení cigaretou	EN 1399	Pálení	Stupeň 1 až 3 (b)
		Bodové pálení	Stupeň 2 až 4 (b)
Stálobarevnost	EN 15187	Škála modré vlny	>6
Emise formaldehydu	DIN EN 717-1/2	mg/m ³	< 0,01
		Třída	E1
PCP (pentachlorofenol)	CEN/TR 14823 (Ihd-W 409)	mg/Kg	0,1 (neobsahuje PCP)
Ztráta VOC	EN 664	%	2,1
Vytlačování plastifikátorů	EN 665	Vizuální hodnocení	Bez skvrny

Rozměr: 905 x 185 x 10,5 mm
 dekory označené * = 905 x 295 x 10,5 mm
 Balení: přebal = 1,339 m²
 dekory označené * = 2,136 m²
 paleta = 88,374 m²
 dekory označené * = 93,984 m²

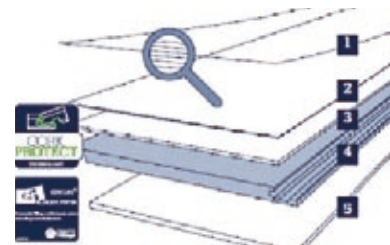
(a) Byly testovány následující přípravky: Dezinfekce, nafta, líh C₂H₅OH, NH₄OH, kyselina citrónová, jód.

(b) 1 je nejhorší, 5 je nejlepší.

Byly testovány následující přípravky: Bílý ocet (5% kyselina citrónová), alkohol na leštění (70% izopropyl), minerální olej, 5% kyselina sírová, domácí bělicí prostředek, amoniak na použití v domácnosti, kerosin, olivový olej, bezolovnatý benzin.

Decolife patří stejně tak jako Vinylcomfort do skupiny tzv. DESIGN PVC podlahových krytin se zámkovým spojem CORKLOC, který umožňuje snadnou pokládku. Řada Decolife zahrnuje plovoucí podlahy v sedmi dekorech za velmi výhodné ceny. Decolife Vám nabízí unikátní design díky velkoformátovému tisku vzoru, který zaručí, že se vzor opakuje méně často. Jediněčný kročejový komfort a útlum hluku přenášeného do konstrukce podlahy Vám tato plovoucí podlaha poskytne díky své dvojitě integrované korkové vrstvě. Tato vrstva navíc zaručuje příjemný pocit z užívání podlahy díky svým izolačním a tepelným vlastnostem. Při výrobě plovoucích podlah Decolife jsou používány pouze zdravotně nezávadné materiály a ani pojivo použité k výrobě korkové podložky neobsahuje žádné zdraví škodlivé formaldehydy. Díky nášlapné vrstvě 0,2 mm s polyuretanovým lakem na povrchu jsou plovoucí podlahy Decolife vhodné do domácností až s vysokou zátěží (zátěž 23).

Doporučenými prostředky pro údržbu těchto plovoucích podlah jsou přípravky: LOBA Cleaner, LOBA ParkettCare, LOBA FloorCare mat nebo LOBA V6 Finish (lesklá či matná varianta).



Popis vrstev Decolife:

- 1 – Odolný a snadno udržovatelný povrch
- 2 – Moderní design vinylové vrstvy
- 3 – Integrovaná korková deska o vysoké hustotě působí jako perfektní zvuková izolace
- 4 – HDF deska se zámkovým spojem Corkloc
- 5 – Integrovaná korková podložka

Technický list



Rozměr: 1220 x 185 x 10,5 mm
 Balení: přebal = 1,808 m²
 paleta = 72,32 m²

Všeobecné vlastnosti – EN 14085 + EN 649	Dle normy	Měrná jednotka	Decolife
Zátěžová třída 23 (dle EN 685)			
Rozměry			až do ±0,10
Šířka	EN 427	%	max. 0,5 mm
Délka			max. 2,0 mm
Celková tloušťka	EN 428	mm	±0,25
Pravouhlost	EN 427	mm	< 0,50
Přímost povrchové vrstvy	EN 427	mm	< 0,30
Objemová hmotnost	EN 672	Kg/m ³	Nominální (930) ± 50
Hmotnost na jednotku plochy	EN 430	g/m ²	Nominální (9900) – 10 % + 13 %
Rozměrová stálost	EN 669 (příloha C)	mm	< 5
Spáry mezi lamelami	EN 14085 (příloha B)	mm	< 0,20
Výškové diference mezi lamelami	EN 14085 (příloha B)	mm	< 0,20
Rovinnost lamel (délka – konkávní / konvexní)	EN 14085 (příloha A)	%	< 0,50 / < 1,0
Rovinnost lamel (šířka – konkávní / konvexní)	EN 14085 (příloha A)	%	< 0,10 / < 0,15
Zbytkový vtisk	EN 433	mm	< 0,15
Barevná stálost	EN ISO 105-BO2	modrá vlněná stupnice	> 6
Klasifikační vlastnosti – EN 649 + EN 14085			
Odolnost proti opotřebení	EN 660-1	ztráta tloušťky (mm)	skupina opotřebení T
Bezpečnostní vlastnosti – EN 14041			
Požární odolnost	EN 13501-1	třída	Bfl s1
Odolnost proti uklouznutí	EN 13893	třída	DS
Emise Formaldehydu	DIN EN 717-1/2	třída	E1
Antistatické vlastnosti			
	EN 1815	kV	anti-statický
Obsah pentachlorophenolu (PCP)	CEN/TR 14823 (ihd+W 409)	mg/Kg	neobsahuje PCP
Dodatečné vlastnosti			
Snížení rázového hluku	ISO 140-8	dB	16
Kročejový útlum	NF S 31 – 074	dB	81
Tepelný odpor	EN 12664	m ² K/W	R < 0,150
Odolnost – kolečkové židle	EN 425	viditelný účinek po 25 000 cyklech	Žádné poškození povrchu. Nepatrné změny vzhledu. Nenastalo oddělení vrstev.
Odolnost – nohy židlí	EN 424	viditelný účinek	Žádné viditelné poškození po provedení testu kolečky typu 2.
Odolnost proti skvrnám	EN 423 (a)	stupeň	stupeň 0 (b)

(a) Testovány byly přípravky: desinfekční činidlo, nafta, líh, C₂H₅OH, NH₄OH, kyselina citronová

(b) Stupeň 0 – beze změn / stupeň 1 – minimální změna / Stupeň 2 – malá změna / Stupeň 3 – změna / Stupeň 4 – výrazná změna

LikOR, s.r.o.

Podlahové studio LikOR, Mírové náměstí 1585, Dobříš
 Tel.: 318 533 013, Fax: 318 533 019, email: prodejna@likor.cz

Velkoobchodní sklad Dobříš, Na zlaté stezce 1625, Dobříš
 Tel.: 318 599 397, Fax: 318 599 397, email: expedice@likor.cz

Velkoobchodní sklad Praha, Radlická ulice 69/1305, Praha 5
 Tel.: 251 552 556, Fax: 251 552 556, email: likor@tiscali.cz

www.likor.cz

Distributor: